



ПОСТАНОВЛЕНИЕ АДМИНИСТРАЦИИ ИЛЬИНСКОГО ГОРОДСКОГО ОКРУГА

25.01.2024

№ 22-276-1.0-01-04

О предоставлении разрешения на условно-разрешенный вид разрешенного использования земельного участка

В соответствии со статьями 5.1, 39 Градостроительного кодекса Российской Федерации, Правилами землепользования и застройки Ильинского городского округа, утвержденных постановлением администрации Ильинского городского округа от 26 ноября 2021 № 484-276-1.0-01-04 (в редакции постановления администрации Ильинского городского округа от 30.08.2023 № 294-276-1.0-01-04), заключения комиссии по землепользованию и застройке Ильинского городского округа по итогам общественных обсуждений от 29 декабря 2023 года, администрация Ильинского городского округа ПОСТАНОВЛЯЕТ:

1. Предоставить разрешение на условно-разрешенный вид разрешенного использования земельному участку с кадастровым номером: 59:20:0000000:3184 по адресу: Российская Федерация, Пермский край, г.о. Ильинский, д Тупица, площадь 18948 кв. м., категория земель: земли населенных пунктов, территориальная зона: Ж-1 «Зона застройки индивидуальными жилыми домами, малоэтажными многоквартирными жилыми домами и домами блокированной застройки», вид условно-разрешенного использования: «Земельные участки (территории) общего пользования», согласно приложению 1.

2. Предоставить разрешение на условно-разрешенный вид разрешенного использования земельному участку с кадастровым номером: 59:20:0080101:3У1 по адресу: Российская Федерация, край Пермский, Ильинский городской округ, с. Васильевское, площадь 8 кв. м., категория земель: земли населенных пунктов, территориальная зона: Ж-1 «Зона застройки индивидуальными жилыми домами, малоэтажными многоквартирными жилыми домами и домами блокированной застройки», вид условно-разрешенного использования: «Связь», согласно приложению 2.



3. Предоставить разрешение на условно-разрешенный вид разрешенного использования земельному участку с кадастровым номером: 59:20:0000000:ЗУ1 по адресу: Российская Федерация, Пермский край, Ильинский городской округ, п. Ильинский, ул. Северная, площадь 20084 кв. м., категория земель: земли населенных пунктов, территориальная зона: Ж-1 «Зона застройки индивидуальными жилыми домами, малоэтажными многоквартирными жилыми домами и домами блокированной застройки», вид условно-разрешенного использования: «Земельные участки (территории) общего пользования», согласно приложению 3.

4. Предоставить разрешение на условно-разрешенный вид разрешенного использования земельному участку с кадастровым номером: 59:20:0010130:ЗУ1 по адресу: Российская Федерация, Пермский край, Ильинский городской округ, п. Ильинский, площадь 4562 кв. м., категория земель: земли населенных пунктов, территориальная зона: Ж-1 «Зона застройки индивидуальными жилыми домами, малоэтажными многоквартирными жилыми домами и домами блокированной застройки», вид условно-разрешенного использования: «Выпас сельскохозяйственных животных», согласно приложению 4.

5. Предоставить разрешение на условно-разрешенный вид разрешенного использования земельному участку с кадастровым номером: 59:20:0010321:ЗУ1 по адресу: Российская Федерация, Пермский край, Ильинский городской округ, п. Ильинский, площадь 2572 кв. м., категория земель: земли населенных пунктов, территориальная зона: Ж-1 «Зона застройки индивидуальными жилыми домами, малоэтажными многоквартирными жилыми домами и домами блокированной застройки», вид условно-разрешенного использования: «Служебные гаражи», согласно приложению 5.

6. Настоящее постановление подлежит официальному опубликованию (обнародованию) в порядке, определенном Уставом Ильинского городского округа.

7. Настоящее постановление вступает в силу после официального опубликования (обнародования).

8. Контроль за исполнением настоящего постановления возложить на заместителя главы администрации городского округа по финансово-экономическим вопросам, начальника финансового управления.

Глава городского округа -
глава администрации
Ильинского городского округа



В. Н. Пепеляев



Адрес земельного участка: Российская Федерация, Пермский край,
Ильинский городской округ, д. Тупица, кадастровый номер земельного
участка: 59:20:0000000:3184, площадь 18948 кв. м, территориальная зона: Ж-1.

«Зона застройки индивидуальными жилыми домами, малоэтажными
многоквартирными жилыми домами и домами блокированной застройки», вид
условно-разрешенного использования: «Земельные участки (территории) общего
пользования».



Условные обозначения




Граница формируемого земельного участка с условно
- разрешенным видом использования

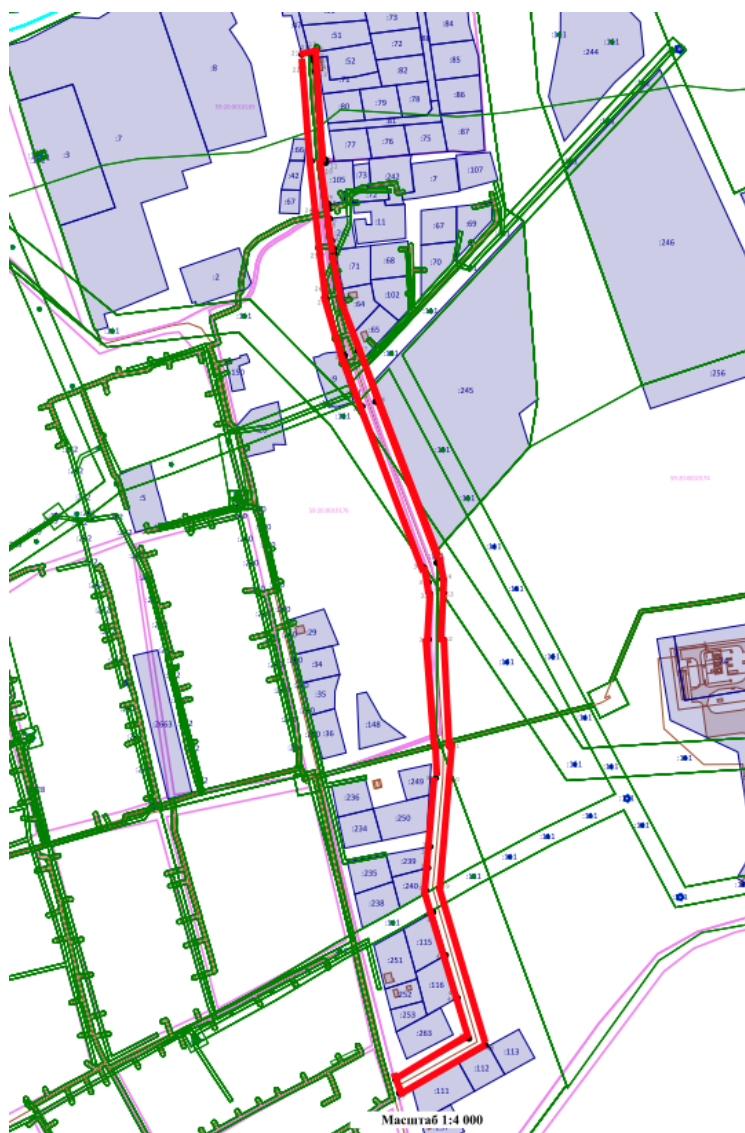


Адрес земельного участка: Российская Федерация, край Пермский, Ильинский городской округ, с. Васильевское, кадастровый номер земельного участка: 59:20:0080101:ЗУ1, площадь 8 кв. м, территориальная зона: Ж-1. «Зона застройки индивидуальными жилыми домами, малоэтажными многоквартирными жилыми домами и домами блокированной застройки», вид условно-разрешенного использования: «Связь».



Условные обозначения	
	Граница формируемого земельного участка с условно-разрешенным видом использования

Адрес земельного участка: Российская Федерация, Пермский край, Ильинский городской округ, п. Ильинский, ул. Северная, кадастровый номер земельного участка: 59:20:0000000:ЗУ1, площадь 20084 кв. м, территориальная зона: Ж-1. «Зона застройки индивидуальными жилыми домами, малоэтажными многоквартирными жилыми домами и домами блокированной застройки», вид условно-разрешенного использования: «Земельные участки (территории) общего пользования».



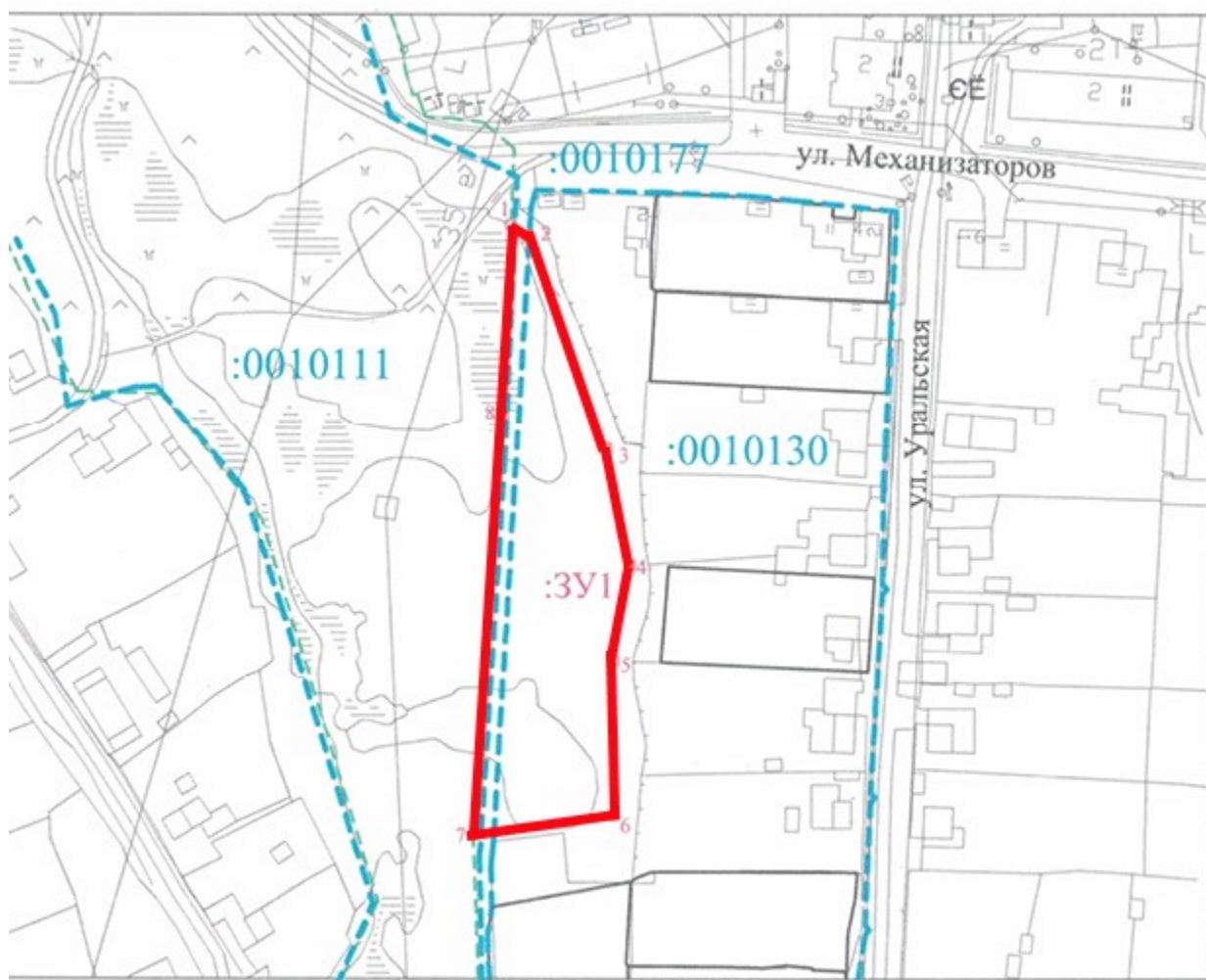
Условные обозначения



Граница формируемого земельного участка с условно-разрешенным видом использования

Адрес земельного участка: Российская Федерация, Пермский край, Ильинский городской округ, п. Ильинский, кадастровый номер земельного участка: 59:20:0010130:ЗУ1, площадь 4562 кв. м, территориальная зона: Ж-1.

«Зона застройки индивидуальными жилыми домами, малоэтажными многоквартирными жилыми домами и домами блокированной застройки», вид условно-разрешенного использования: «Выпас сельскохозяйственных животных».



Условные обозначения



Граница формируемого земельного участка с условно-разрешенным видом использования



Адрес земельного участка: Российская Федерация, Пермский край,
Ильинский городской округ, п. Ильинский, кадастровый номер земельного
участка: 59:20:0010321:3У1, площадь 2572 кв. м, территориальная зона: Ж-1.

«Зона застройки индивидуальными жилыми домами, малоэтажными
многоквартирными жилыми домами и домами блокированной застройки», вид
условно-разрешенного использования: «Служебные гаражи».



Условные обозначения



Граница формируемого земельного участка с условно
- разрешенным видом использования

